



Proyecto arquitectónico Marvan Arquitectos. Arq. Ramón Moheno M.

DESCRIPCIÓN

Panel compuesto, constituido por dos placas de fibrocemento, unidas entre ellas por una capa de poliuretano de alta densidad (40kg/m^3) inyectada en línea continua. Unión macho-hembra formada en calibre 24.

CARACTERÍSTICAS

- Excelente acabado estético tanto para exteriores como para interiores.
- Compatible con diferentes sistemas de acabados y recubrimientos.
- Elevada resistencia mecánica con posibilidad de construcción autoportante.
- Óptimo aislamiento térmico.
- Ligero.

USOS

- Elemento para fachadas y divisiones interiores para edificaciones que exigen un excelente acabado estético.
- Permite ser posicionado de manera vertical u horizontal como revestimiento en fachadas sobre cualquier tipo de estructura portante.
- Elemento de muro, autoportante para construcción de vivienda, oficinas, comercios, industrias, etc.



Proyecto arquitectónico Marvan Arquitectos. Arq. Ramón Moheno M.



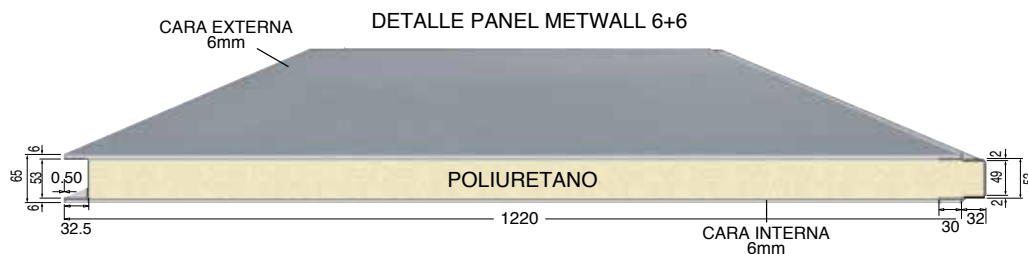
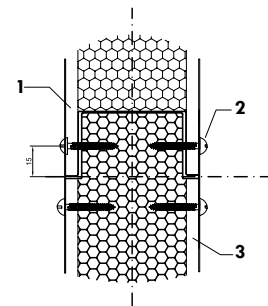
ESPECIFICACIONES

- Producidos en un ancho de 1220 mm.
- Largo en función a las exigencias específicas del proyecto (2.00 - 5.50 m.).
- Uniones macho-hembra con acero Cal. 24 formados en línea de producción.
- Anchos especiales 300, 400 y 600 mm para ajustes de proyecto.

VENTAJAS

- Por su tipología de panel se puede colocar tanto horizontal como vertical.
- Compatible con diferentes acabados.
- Alta rigidez, proporcionando ahorro en estructura.

FIJACIÓN



Metwall C 4mm/4mm

S	K			R			Peso panel Kg/m ²	
	Pulg	Kcal/h m ² °C	W/m ² °C	Btu/ft ² h °F	h m ² °C/Kcal	m ² °C/W		
2"	0,35	0,40	0,07	2,88	2,48	14,08	15,08	W=Kg/m ² 40 60 80 100 120 150 J = 2,74 2,24 1,94 1,74 1,59 1,42

Metwall C 6mm/6mm

S	K			R			Peso panel Kg/m ²	
	Pulg	Kcal/h m ² °C	W/m ² °C	Btu/ft ² h °F	h m ² °C/Kcal	m ² °C/W		
2"	0,35	0,41	0,07	2,85	2,45	13,93	20,11	W=Kg/m ² 40 60 80 100 120 150 J = 2,84 2,32 2,01 1,80 1,64 1,47

Los valores indicados en las tablas corresponden a el claro (J) permisible con la carga máxima uniformemente distribuida (W). Las longitudes han sido determinadas en ensayos prácticos con coeficiente de seguridad 3 respecto a la carga de ruptura. Claro J en metros con flecha $f \leq J/1200$ por sobrecarga W uniformemente distribuida.

METECNO S.A. de C.V. presenta esta ficha como una guía. No se responsabiliza del uso que se le dé. Se reserva el derecho de modificar la información sin previo aviso.

